

The logo for Link LED, featuring the word "Link" in a white sans-serif font and "LED" in a bold, white sans-serif font inside a white rectangular box. The background of the entire page is a close-up, angled view of a white LED strip light with several small, circular LEDs illuminated in a warm white glow. The strip is set against a dark background, and the lighting creates a strong blue and teal color cast across the scene.

# Link LED

A circular badge with a white border and a white shadow effect, giving it the appearance of a sticker on a surface. The word "New" is written in a white, italicized serif font.

*New*

## StripLED 230V



Prodotto in EVIDENZA

IP65

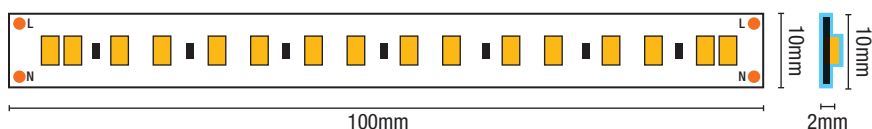
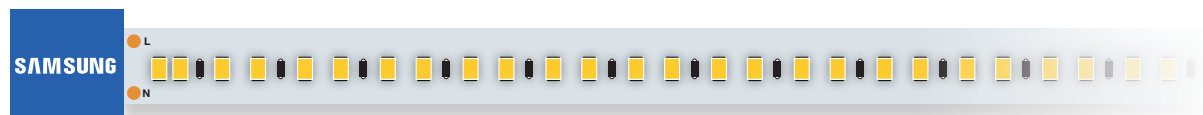
12W/m

120led/m

220V D2

Rolla 50m

## StripLED IP65 SMD2835

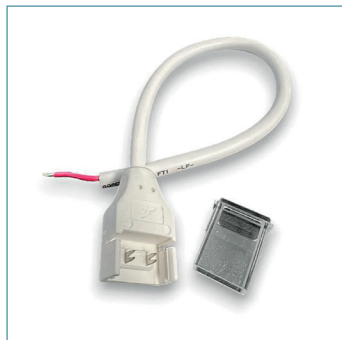


Parametri base				Parametri fotometrici				
CODICE	MISURE	UNITÀ DI TAGLIO	WATT NOMINALI	CRI	GRADI K	LUMEN NOMINALI	GRADO IP	MATERIALE
300500	5000x10,4x5mm	100mm	12W/m	≥80	3000K	1200 lm/m	IP65	Silicone
300501	5000x10,4x5mm	100mm	12W/m	≥80	4000K	1200 lm/m	IP65	Silicone
300502	5000x10,4x5mm	100mm	12W/m	≥80	6000K	1200 lm/m	IP65	Silicone

### ACCESSORI INCLUSI

KIT 2pz innesto rapido di alimentazione  
KIT 2pz tappo di chiusura

### ACCESSORI ACQUISTABILI SEPARATAMENTE



**Cod. 300950**  
Connettore di alimentazione per StripLed  
220V D2 E D3 + Tappo  
Confezione: 5 pz



**Codice: 300951**  
Connettore di giunzione per StripLed  
220V D2 E D3  
Confezione: 5 pz



**Codice: 300952**  
Connettore di giunzione AD L  
per StripLed 220V D2 E D3  
Confezione: 5 pz



Inquadra il QR Code  
e scarica  
il Manuale d'Uso

IP65

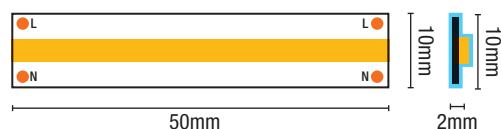
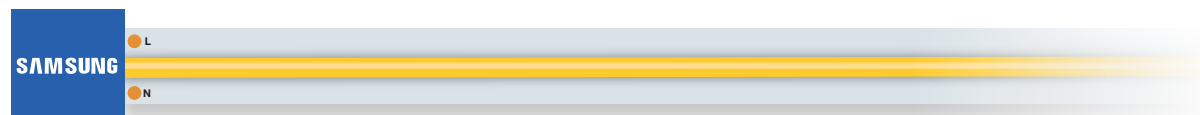
15W/m

286led/m

220V D3

Rulla 50m

## StripLED COB IP65 Senza raddrizzatore



Parametri base				Parametri fotometrici				
CODICE	MISURE	UNITÀ DI TAGLIO	WATT NOMINALI	CRI	GRADI K	LUMEN NOMINALI	GRADO IP	MATERIALE
300503	5000x10,4x5mm	50mm	15W/m	≥80	3000K	1500 lm/m	IP65	Silicone
300504	5000x10,4x5mm	50mm	15W/m	≥80	4000K	1500 lm/m	IP65	Silicone
300505	5000x10,4x5mm	50mm	15W/m	≥80	6000K	1500 lm/m	IP65	Silicone

### ACCESSORI INCLUSI

KIT 2pz innesto rapido di alimentazione  
KIT 2pz tappo di chiusura

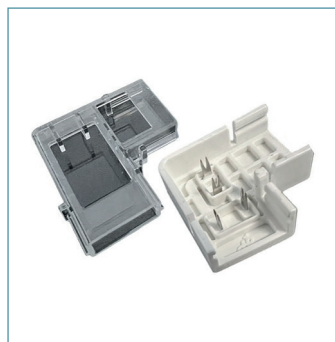
### ACCESSORI ACQUISTABILI SEPARATAMENTE



**Cod. 300950**  
Connettore di alimentazione per StripLed  
220V D2 E D3 + Tappo  
Confezione: 5 pz



**Codice: 300951**  
Connettore di giunzione per StripLed  
220V D2 E D3  
Confezione: 5 pz



**Codice: 300952**  
Connettore di giunzione AD L  
per StripLed 220V D2 E D3  
Confezione: 5 pz





[linkled.it](http://linkled.it)